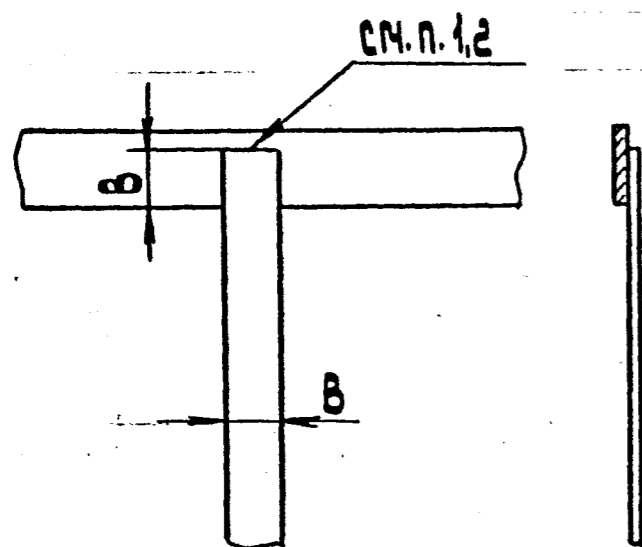
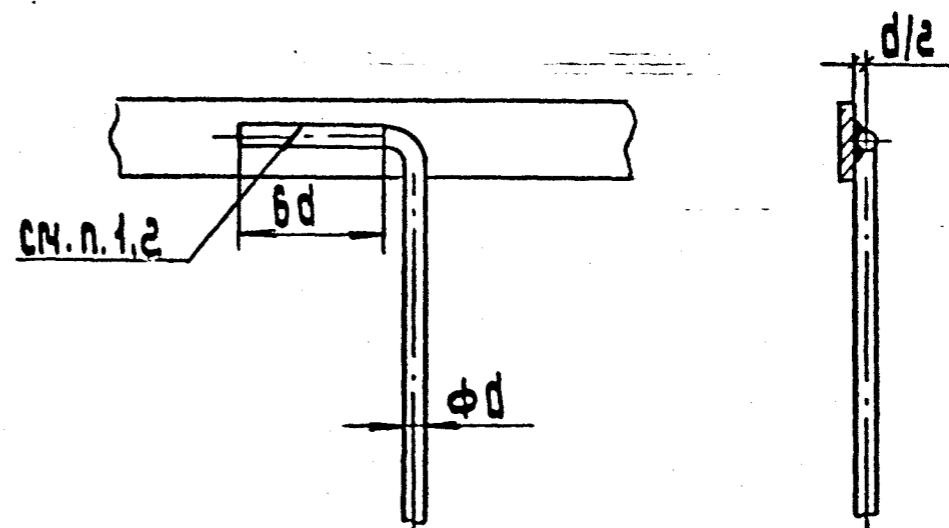


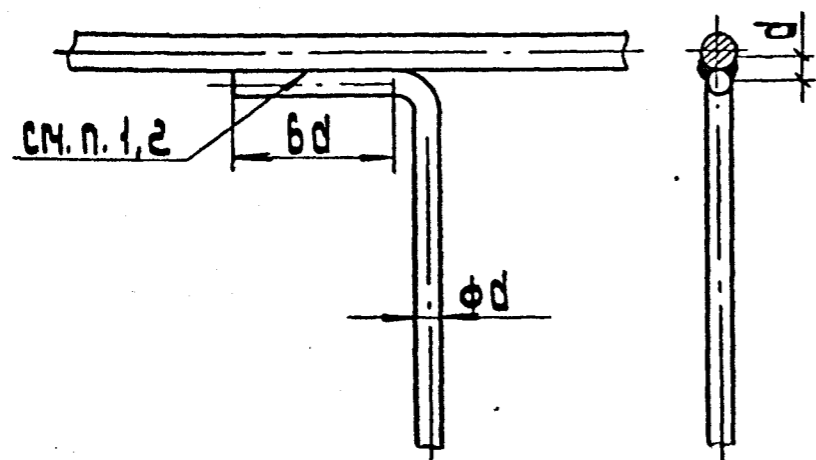
Вариант 1 - из полосовой стали



Вариант 2 - из полосовой и круглой стали



Вариант 3 - из круглой стали



1. Соединение проводников должно выполняться сваркой. Длина сварного шва должна быть не менее $2b$ - для проводников из полосовой стали и $6d$ - из круглой стали. Высоту сварных швов принимают: для проводников из полосовой стали - по толщине полосы; для проводников из круглой стали - не менее d .
2. Места соединений стыков после сварки должны быть: в помещении окрашены, в земле покрыты битумным лаком.

Разраб.	Шелепнева	<i>Шелепнева</i>	
Провер.	Шелепнева	<i>Шелепнева</i>	
Нач. отд.	Цвкун	<i>Цвкун</i>	
Н.контр.	Аллахоев	<i>Аллахоев</i>	4.93.

Д 10-93-31

Соединение проводников
(под углом)

Лист	Листов
Р	1
ВНИИ ТЯЖПРОМЭЛЕКТРОПРОЕКТ ИМЕНИ С.Б. ЯКУШЕВСКОГО МРСК ОА	